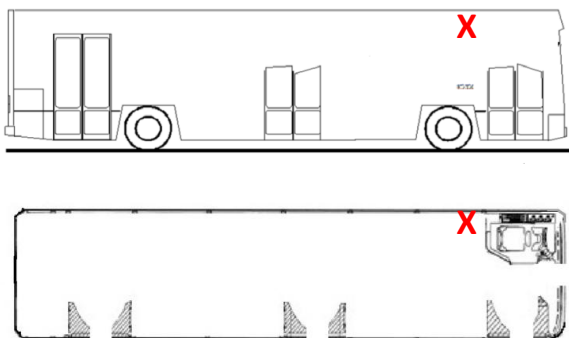


INSTALLAZIONE		
Data	5-12-2018	Note:
Deposito	Viale Milano	
Operatore	AMELI s.r.l.	

VEICOLO		
Costruttore	OTOKAR	Note:
Modello	CANALETTO	
Lunghezza	7m	
Numero porte	2	
N. Aziendale	42	

Registratore-NVR

Posizione installazione(Figurino solo indicativo):



Indicata con X posizione NVR

FOTO:



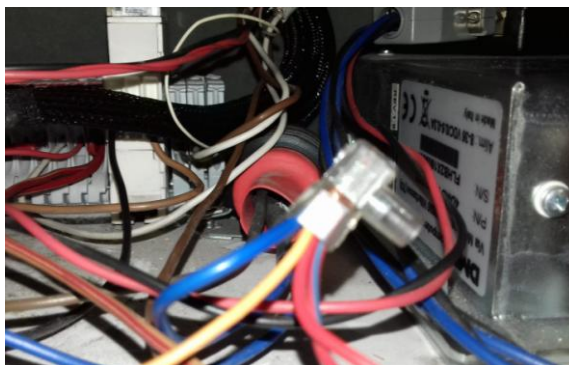
Note installazione NVR:

NVR installato in vano porta bagagli anteriore sinistro, dietro postazione di guida, impiegando un supporto a "L" disegno ameli allegato 0659.41.12-9. Il supporto è fissato sul lato del canale dell'aria condizionata mediante N°4 Bulloni a testa cilindrica a brugola M4H20, con rispettive rondelle piane e dadi autobloccanti. Il fissaggio del NVR al supporto è ottenuto mediante N°4 dadi autobloccanti M4.

POWER:	COLORE	Prelievo	Note
24V – TGC	ROSSO	Da vano porta bagagli	Il punto di prelievo delle alimentazioni è nello stesso vano porta bagagli di installazione del NVR, su una morsettiera preesistente. Il segnale di chiave è stato derivato da un cablaggio presente nel vano porta bagagli:
MASSA	NERO		
CONTATTO DI CHIAVE	ARANCIO	Da vano porta bagagli	<ul style="list-style-type: none"> Utilizzando il cavo di alimentazione e chiave in dotazione al NVR e un connettore FASTON FEMMINA a 3 vie si realizza il cavo WE465. Inserire fusibile 10A in dotazione. Utilizzando il connettore FASTON MASCHIO a 3 vie in dotazione si realizza il cablaggio WE203. Lunghezza cablaggio 1 metro Collegare massa/24V/chiave al cavo WE203 secondo lo schema:

PIN	SEGNALE
1	+24V
2	CHIAVE
3	MASSA

FOTO PUNTO E MODALITA' PRELIEVO CHIAVE E ALIMENTAZIONE:



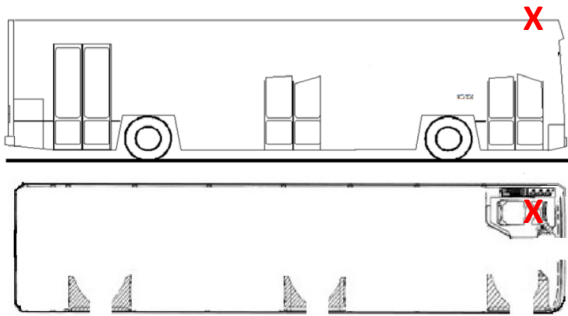
COLLEGAMENTO CON RETE DI BORDO

Note:

E' previsto il collegamento tra NVR e router di bordo realizzando un cavo specifico M12D-RJ45 - WE337-0500-01 da collegare con la Porta PoE8 del NVR . La lunghezza del cavo è di 5m.

Antenna

Posizione installazione(Figurino solo indicativo):



Indicata con X posizione Antenna

FOTO 1:

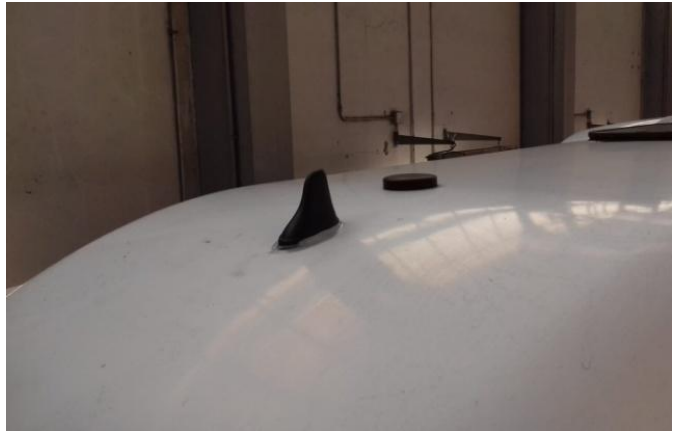


FOTO 2:



INSTALLAZIONE

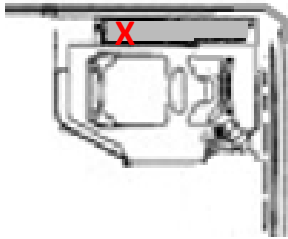
Note: L'antenna è stata installata su tetto a 700mm da parabrezza centrale. Il tetto è in vetroresina per cui si usa una contro piastra disegno Ameli 0659.41.12-7. L'antenna è stata siliconata con mastice sigillante grigio.

CABLAGGIO

Note: Il cablaggio dell'antenna è fissato come in relativa FOTO 2 sopra riportata. I cavi dell'antenna arrivano al NVR attraverso il vano sottostante l'antenna.

Console Autista

Posizione installazione(Figurino solo indicativo):



Indicata con X posizione Console Austista

FOTO:



INSTALLAZIONE

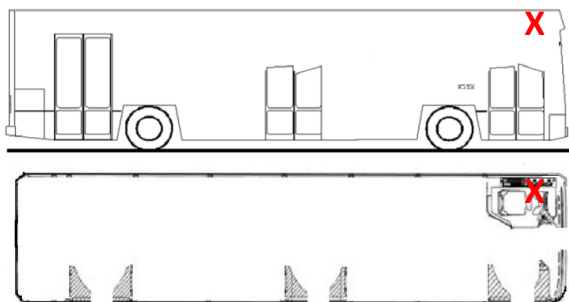
Note: La console è installata sul lato sinistro rispetto a seduta autista.

CABLAGGIO

Note: Il cablaggio da Console a NVR passa da montante copertura cavi lato sinistro a fianco della seduta autista

TELECAMERA n.1 – TELECAMERA AUTISTA



Posizione installazione(Figurino solo indicativo):



Indicata con una X la posizione della telecamera

Note:

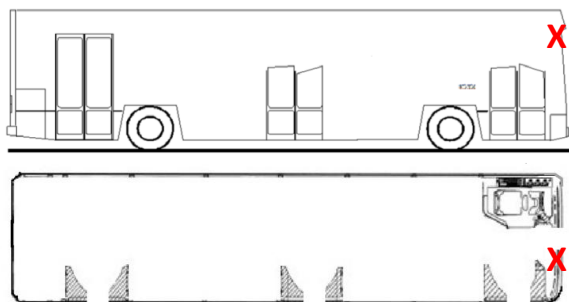
La telecamera è stata posizionata sulla parete lato sinistro sopra il posto guida. Per il fissaggio si è impiegato il supporto in dotazione con la telecamera. Il fissaggio del supporto è effettuato tramite N°2 bulloni a testa cilindrica a brugola M4H15, con rondelle piane e dadi autobloccanti. Il montaggio della telecamera sul supporto è ottenuto mediante due viti M4H8 testa a croce in dotazione con la telecamera. L'inquadratura della telecamera riguarda la zona intorno alla prima porta.

CAVO RETE:	Connetto re su NVR Lung. [m]	Note
IDENTIFICATIVO N.1	PoE1 5	
FOTO Installazione		Inquadratura telecamera
		

Note:

TELECAMERA n.2 – TELECAMERA FRONTE STRADA

Posizione installazione(Figurino solo indicativo):



Indicata con una X la posizione della telecamera

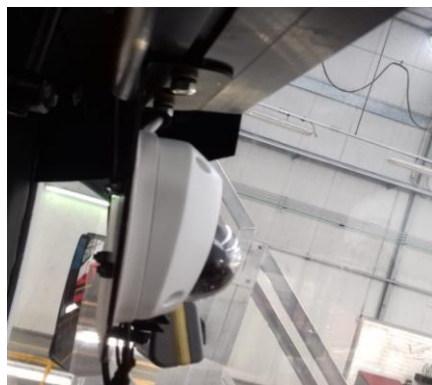
Note:

Per l'installazione della telecamera è stata impiegata una staffa a "L corta" per telecamera , come da disegno Ameli 0659.41.12-1, fissata sotto l'indicatore frontale, attraverso N°2 bulloni a testa piatta quadrata M5H15, con rondelle piane, grower e dadi. Per l'installazione si è impiegato il supporto della telecamera in dotazione con la stessa, a sua volta fissato alla staffa mediante N°4 bulloni a testa cilindrica M4H15 con relativi dadi autobloccanti.

Il montaggio della telecamera sul supporto è ottenuto mediante due viti M4H8 testa a croce in dotazione con la telecamera. La telecamera è regolata in modo da inquadrare il piano stradale antistante il veicolo. Il passaggio del cavo di prolunga verso il recorder avviene attraverso il vano contenente l'indicatore frontale.

CAVO RETE:	Connettore su NVR	Lung.[m]	Note
IDENTIFICATIVO N.2	PoE2	5	

FOTO Installazione



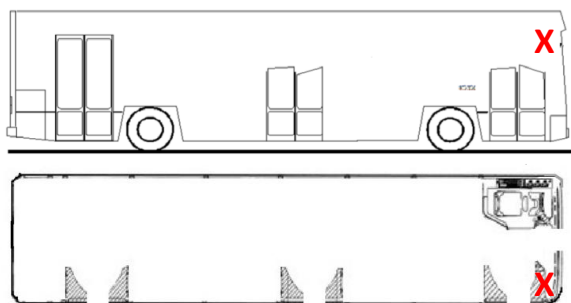
Inquadratura telecamera



Note:

TELECAMERA n.3 – TELECAMERA INTERNO VEICOLO

Posizione installazione(Figurino solo indicativo):



Indicata con una X la posizione della telecamera

Note:

La telecamera è stata installata su pannello anteriore lato porta ad inquadrare i sedili retrostanti la zona autista e in generale diretta verso la parte posteriore del veicolo. Per il fissaggio si è impiegato il supporto in dotazione con la telecamera stessa. Il fissaggio del supporto è effettuato tramite N°4 bulloni a testa cilindrica a brugola M4H20, con rondelle piane e dadi autobloccanti. Il montaggio della telecamera sul supporto è ottenuto mediante due viti M4H8 testa a croce in dotazione con la telecamera. Il passaggio del cavo di prolunga verso il recorder avviene attraverso il vano contenente l'indicatore frontale.

CAVO RETE:	Connettore su NVR	Lung.[m]	Note
IDENTIFICATIVO N.3	PoE3	5	

FOTO Installazione



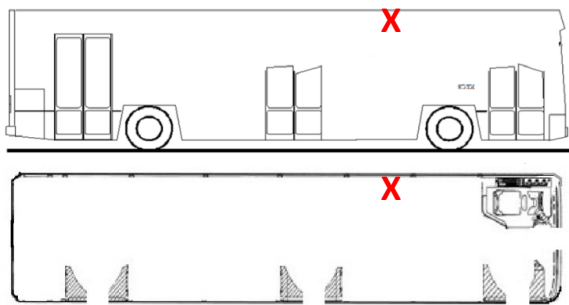
Inquadratura telecamera



Note:

TELECAMERA n.4 – TELECAMERA INTERNO VEICOLO

Posizione installazione(Figurino solo indicativo):



Indicata con una X la posizione della telecamera

Note:

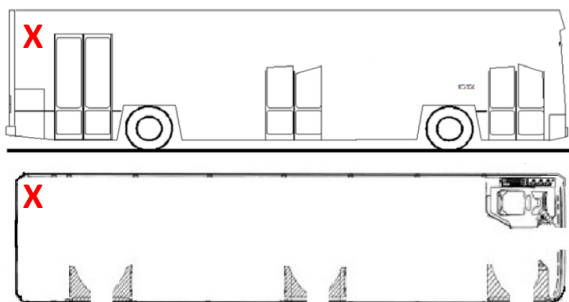
La telecamera è stata installata su vano porta bagagli su 3° fila di sedili e rivolta in modo da inquadrare dalla seconda porta fino al fondo del veicolo. Per il fissaggio si è impiegato il supporto in dotazione con la telecamera stessa. Il fissaggio del supporto è effettuato tramite N°2 bulloni testa cilindrica M4H15 con rondelle e dadi autobloccanti. Il montaggio della telecamera sul supporto è ottenuto mediante due viti M4H8 testa a croce in dotazione con la telecamera. Il passaggio del cavo di prolunga verso il recorder avviene attraverso il vano dell'aria condizionata.

CAVO RETE:	Connettore su NVR	Lung.[m]	Note
IDENTIFICATIVO N.4	PoE4	5	
FOTO Installazione			Inquadratura telecamera
			

Note:

TELECAMERA n.5 – TELECAMERA INTERNO VEICOLO

Posizione installazione(Figurino solo indicativo):



Indicata con una X la posizione della telecamera

Note:

La telecamera è stata installata su vano lato sinistro passeggeri , sopra la 5° fila di sedili. E' rivolta verso la parte anteriore del veicolo ad inquadrare tutto il corridoio. Per il fissaggio si è impiegato il supporto in dotazione con la telecamera stessa. Il fissaggio del supporto è effettuato tramite N°2 bulloni testa cilindrica M4H15 con rondelle e dadi autobloccanti . Il montaggio della telecamera sul supporto è ottenuto mediante due viti M4H8 testa a croce in dotazione con la telecamera. Il passaggio del cavo di prolunga verso il recorder avviene attraverso il vano dell'aria condizionata .

CAVO RETE:	Connettore su NVR	Lung.[m]	Note
IDENTIFICATIVO N.5	PoE5	10	
FOTO Installazione			Inquadratura telecamera
			

Note:

Elenco Materiali OTOKAR CANALETTO (7m), MAT. 42

Q.TA	PART NUMBER AMELI	DESCRIZIONE	ITEM di FORNITURA
1	DS-MP7608HN/GLF/WI(1T)	NVR	<ul style="list-style-type: none"> • NVR • HDD • Cavo di alimentazione: WE465 • Fusibile
1	DS-1530HMI	CONSOLE DIAGNOSTICA	<ul style="list-style-type: none"> • Console diagnostica • Cavo Console-NVR: WE463 e WE464
1	CGW 702659 P/N955 001-005	ANTENNA GPS-WIFI-LTE Lunghezza cavo 5 metri	<ul style="list-style-type: none"> • Antenna completa di cavo L= 5m
5	HIK900-IR	Telecamera con IR ottica 4mm	<ul style="list-style-type: none"> • Telecamera IP completa di accessori di montaggio
1	0659.41.12-1	Staffa a "L corta"	<ul style="list-style-type: none"> • Supporto completo
1	0659.41.12-7	Piastra piana per antenna	<ul style="list-style-type: none"> • Supporto completo
1	0659.41.12-9	Supporto NVR "a L" con inserti	<ul style="list-style-type: none"> • Supporto completo
1	WE337-0500-01	Cavo ethernet M12D-RJ45 L=5m	<ul style="list-style-type: none"> • N.1 Connettore M12D: CN00422
4	WE286-0500-10	Cavo ethernet M12D-M12D L=5m	<ul style="list-style-type: none"> • N.8 Connettori M12D: CN00422
1	WE286-1000-10	Cavo ethernet M12D-M12D L=10m	<ul style="list-style-type: none"> • N.2 Connettori M12D: CN00422
1	WE465-0040-01	Cavo alimentazione e chiave NVR L=0.4m	<ul style="list-style-type: none"> • N.1 FASTON 3 poli F: CN00040 (Cavo incluso in NVR)
1	WE203-0100-01	Cavo prelievo alimentazione e chiave L=1m	<ul style="list-style-type: none"> • N.1 FASTON 3 poli M: CN00044